

HISTÓRIA DO BRASIL

Prof. Davidson Nichio (Abdulah)

Livro 1 / módulo 4 (Extensivo Mega/Matutino) – Brasil Colônia I

Livro 1 / módulos 3 e 4 (Extensivo/Noturno) – Colonização Portuguesa nas Américas

ADMINISTRAÇÃO COLONIAL

SISTEMA DE CAPITANIAS HEREDITÁRIAS (1534/1759)

- ✓ Sistema de colonização baseado em terceirização
- ✓ Motivos para a implantação:
 - Necessidade de colonizar
 - Governo sem recursos
 - Sucesso anterior (Madeira, Açores, Cabo Verde)
- ✓ Perfil dos donatários:
 - Fidalgos
 - Burocratas
 - Comerciantes

Obs.: Não havia representantes da grande nobreza.

- ✓ Base jurídica:
 - Carta de Doação: posse administrativa dada ao donatário
 - Carta Foral: direitos e deveres do donatário (**doar sesmarias**, fundar vilas, garantir o estanco real)

Obs.: As capitânicas eram hereditárias e não podiam ser vendidas.

Obs2.: As sesmarias eram perpétuas (relacionar a doação de sesmarias à histórica concentração fundiária do Brasil).

- ✓ Relativo fracasso das Capitânicas:
 - insuficiência de capitais por parte dos donatários
 - distâncias: capitania-capitânicas / colônia-metrópole
 - ataques (índios e corsários)

Obs.: Inicialmente, só duas capitânicas prosperaram, Pernambuco e São Vicente.

Obs2.: Após 1759, todas as capitânicas tornam-se Reais (pertencentes ao Rei).

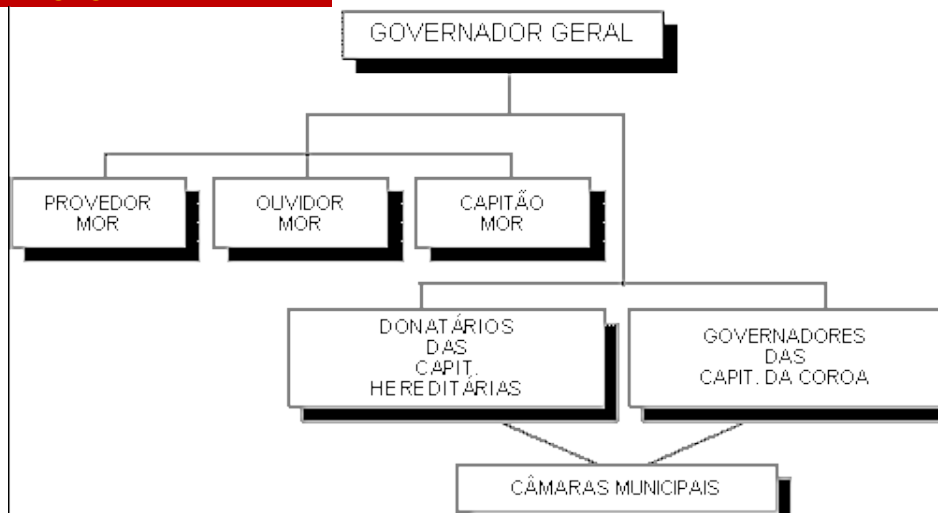
O SISTEMA DE GOVERNOS GERAIS (1548-1808)

- ✓ Objetivos da implantação:
 - centralização político-administrativa
 - impulso econômico
 - interiorização (Entradas)
 - povoamento (escravos africanos)
 - defesa

Obs.: As capitânicas não desaparecem.

Obs2.: A partir de 1720, o Gov. Geral é chamado de Vice-Reino.

HIERARQUIA POLÍTICA NA ERA COLONIAL



PRIMEIROS GOVERNADORES

- ✓ **Tomé de Souza (1549-1553)**
 - Fundação da capital Salvador (1549)
 - Primeiras Missões Jesuíticas (Padre Manuel da Nóbrega)
 - Introd. do gado bovino (NE)
 - Primeiro bispado

- ✓ **Duarte da Costa (1553-1558)**
 - Conflitos com colonos e Igreja (gov. Imoral)
 - Chegada de Padre Anchieta
 - Formação da **França Antártica** no RJ

- ✓ **Mem de Sá (1558-1572)**
 - Combateu os franceses no RJ (Capit. Estácio de Sá)
 - Reforçou a pecuária
 - Introduziu a escravidão dos africanos

Obs.: Entre 1572 e 1578 o Brasil foi dividido em dois Gov. Gerais (RJ/BA).

AS CÂMARAS MUNICIPAIS

- ✓ Representam o poder político local
- ✓ Governadas pelos “homens bons” (único cargo eletivo)
- ✓ Administravam as sesmarias (funções executivas, legislativas e judiciárias)
- ✓ Pós 1642: fiscalizadas pelo Conselho Ultramarino (Juizes de Fora)