

# AMÉRICA :



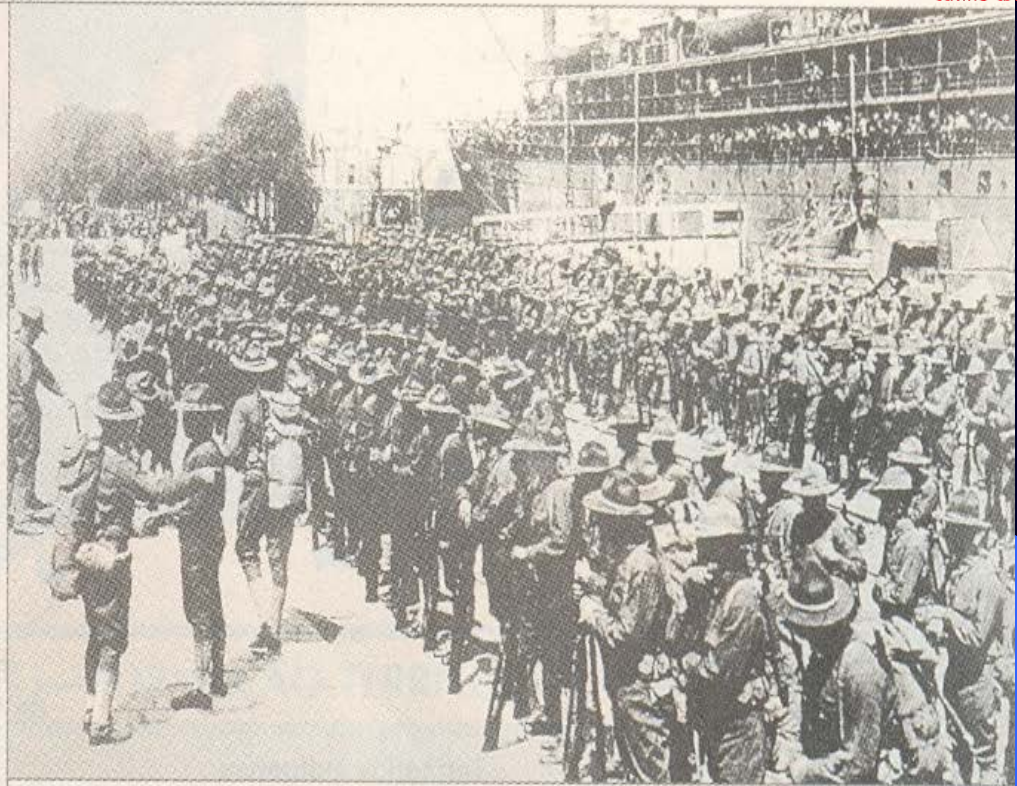
## HISTÓRICO :

- **SÉC XVIII – independência dos EUA(1776)**
- **SÉC XIX – independência de vários países da América Latina**
- **Doutrina Monroe “ A AMÉRICA PARA OS AMERICANOS”**
- **Big Stick “EXPULSAR A INFLUÊNCIA EUROPEIA”**

# EXPANSÃO IMPERIALISTA DOS ESTADOS UNIDOS



CENTRO EDUCACIONAL



*Charge retratando o Big Stick (à esquerda) e embarque de tropas norte-americanas durante a Primeira Guerra Mundial (acima).*

- **SÉC XX – transição da sociedade rural para a urbana – governos populistas, nacionalistas e apoiado pelos EUA.**
- **DÉC 50 – Revolução Cubana ( implantação do socialismo) – ameaça a supremacia dos EUA.**
- **DÉC 60 – os EUA estimulam governos militares autoritários, grandes empréstimos, grandes obras, aumento da dívida externa, fechamento das instituições democráticas, guerrilhas, repressão política e apoio cultural dos EUA.**

- **DÉC 80 – redemocratização, pagamento da dívida externa, moratória da dívida externa, conquistas sociais, desemprego, fuga de empresas, recessão econômica, inflação elevada, governos democráticos. (década perdida)**
- **DÉC 90 – políticas neoliberais, privatizações, aumento da dívida externa, acordos com o FMI, crises econômicas, desregulamentação da economia, desemprego, subemprego e aumento da violência .**

# DIVISÃO POLÍTICA



CENTRO EDUCACIONAL



**Américas**

**Divisão geográfica**

**América do Norte**

**América Central**

**América do Sul**

# DIVISÃO SOCIOECONÔMICA



# ● AMÉRICA ANGLO-SAXÔNICA



- América desenvolvida.
- Colonização de povoamento.
- Industrialização clássica – ligada a Revolução Industrial.
- Ótimos indicadores sociais.
- Medicina preventiva.

# ● AMÉRICA LATINA :

- América subdesenvolvida.
- Colonização de exploração.
- Termo “ **AMÉRICA LATINA**” - criado pelo francês visando uma América independente da Anglo-Saxônica.
- Industrialização tardia e substitutiva – apoiada no capital estrangeiro e nas multinacionais
- Substituição das importações..



# INDUSTRIALIZAÇÃO NA AM. LATINA

## ENTRE AS DUAS GUERRAS MUNDIAIS.

- ✘ Modelo :“Substituição de importações”
- ✘ 1950-1960 = **Brasil, Argentina e México.**
- ✘ - investimentos de estatais em energia-  
infraestrutura - transporte.
- ✘ - produção de bens de consumo duráveis e não  
duráveis.
- ✘ - Investimentos estrangeiros (filiais)  
automobilística= aumentou a dependência  
com a importação de teconologias.