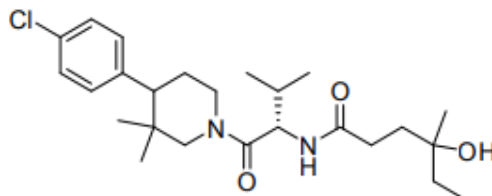


QUÍMICA

QUESTÃO 008

Um composto análogo do BMS-817399, representado pela estrutura química abaixo, vem sendo reconhecido como candidato para tratamento de artrite.



Análogo do BMS-817399

Sobre o análogo do BMS-817399, julgue os itens a seguir corrigindo as falsas:

- (01) Na sua estrutura existem dois carbonos tetraédricos.
- (02) As funções existentes nesse composto são haleto de alquila, amida e álcool.
- (04) Há dois ciclos heterocíclicos no composto.
- (08) O cloro está na posição meta em relação à cadeia carbônica ligada ao benzeno.
- (16) Há 8 carbonos primários no composto.
- (32) Há 8 carbonos do tipo sp^2 na molécula.

RESOLUÇÃO:

- (01) FALSO, pois há 17 carbonos tetraédricos.
- (02) Pode se aceitar VERDADEIRO ou FALSO, pois há um haleto de arila que é uma subdivisão de haleto de alquila.
- (04) FALSO, há apenas 1, o que possui N em sua composição.
- (08) FALSO, está na posição PARA em relação à cadeia carbônica.
- (16) FALSO, há 10 carbonos primários.
- (32) VERDADEIRO.