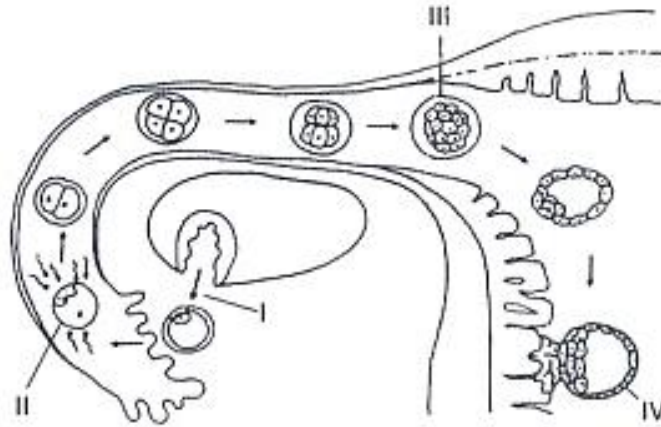


**BIOLOGIA**

**QUESTÃO 009**

(Vunesp-SP) Observe o esquema que representa parte do sistema reprodutor feminino. Momentos após a ejaculação, vários espermatozoides percorrem a mucosa do útero e dirigem-se para uma das trompas. Parte desses espermatozoides encontra o óvulo e libera enzimas que enfraquecem as barreiras que o envolvem. Um espermatozoide entra em contato com a superfície do óvulo, e as membranas celulares e os núcleos de ambos se fundem.



- Quais são os fenômenos ocorridos em I e II, respectivamente?
- Qual o nome da fase do desenvolvimento embrionário representado em III? E qual o processo de divisão celular ocorrido até a implantação observada em IV?

**SUGESTÃO DE RESPOSTA**

a) I. ovulação II. fecundação.

b) Em III, existe um aglomerado de blastômeros, caracterizando a fase de mórula. Até a implantação no útero, ocorrem divisões por mitose.