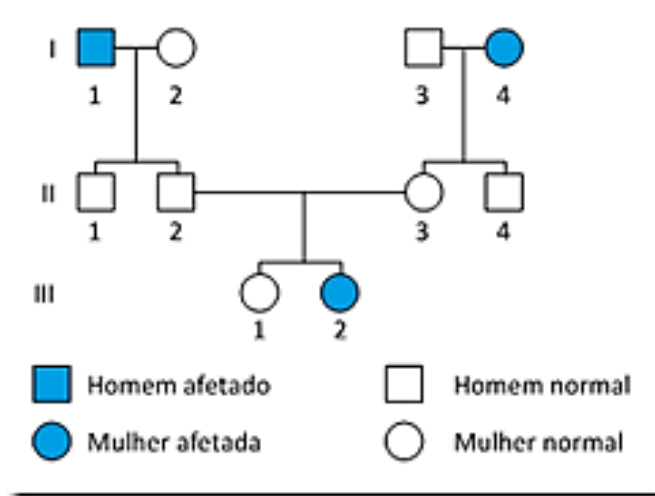


BIOLOGIA

QUESTÃO 004

Analise a genealogia abaixo, que apresenta indivíduos afetados por uma doença recessiva e indivíduos normais.



- Quais indivíduos representados na genealogia são obrigatoriamente homozigotos e heterozigotos, respectivamente?
- Qual é a probabilidade de o casal formado pelos indivíduos 11-2 e 11-3 ter mais dois filhos, sendo ambos do sexo feminino e afetados?