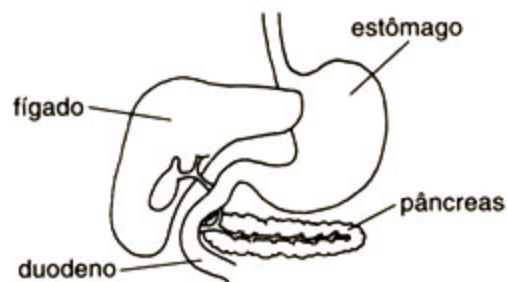


BIOLOGIA**QUESTÃO 001**

(FUVEST) Analise o esquema que representa parte do sistema digestivo do homem.



- Qual o nível de acidez (pH) no estômago?
- No intestino delgado o pH gira em torno de oito. A que se deve a alcalinidade do meio intestinal?
- Sobre que substrato alimentar atua a pepsina do estômago?
- Qual a função da bile produzida pelo fígado?

SUGESTÃO DE RESPOSTA

- pH do estômago é próximo de 2,0 a 2,5.
- A alcalinidade se deve ao bicarbonato secretado pelo pâncreas através do suco pancreático.
- Sobre as proteínas.
- Emulsionar as gorduras.