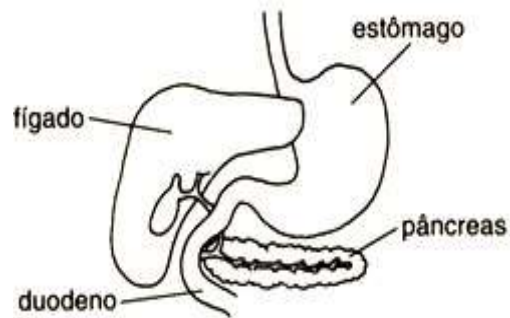


**BIOLOGIA****QUESTÃO 04**

Analise o esquema que representa parte do sistema digestivo do homem.



- Qual o nível de acidez (pH) no estômago?
- No intestino delgado o pH gira em torno de oito. A que se deve a alcalinidade do meio intestinal?
- Sobre que substrato alimentar atua a pepsina do estômago?
- Qual a função da bile produzida pelo fígado?