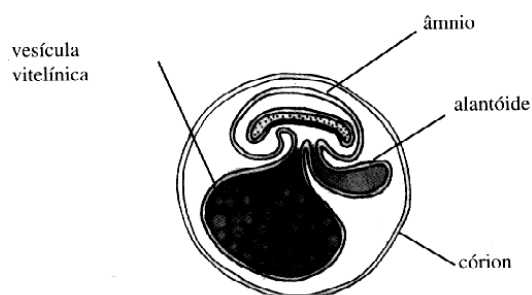


**GABARITO - ANEXOS EMBRIONÁRIOS  
BIOLOGIA DALTRO**

01. VFVFF  
02. A  
03. C  
04. D  
05. E  
06. VVFV  
07. E  
08.

a)



Aves e Répteis

b)

Uma vez realizada a fecundação, a célula-ovo ou zigoto formada entra imediatamente em clivagem, isto é, em segmentação para formar os dois primeiros blastômeros. A partir desse ponto, divisões sucessivas se desenvolvem, constituindo um maciço celular que, por sua semelhança com a amora, recebeu o nome latino de mórula. Formada essa estrutura, ela passa pela fase de blástula, que começa a se estabelecer quando os blastômeros passam a se organizar todos na periferia, delimitando uma cavidade central, delimitando a massa vitelínica. Após essa estruturação, inicia-se uma invaginação em um pólo da blástula, a ectoderme; uma camada interna, a endoderme; uma cavidade central, o arquêntero ou intestino primitivo, e o blastoporo, que é a abertura da gástrula.

09.

- a) As estruturas indicadas são: a(saco vitelínico), b(córion), c(âmnion), d(embrião), e(alantóide). A partir desse tipo de ovo (répteis), passam a existir: córion, âmnion e alantóide.,  
b) Uma das adaptações reprodutivas para a vida animal em ambiente terrestre é a fecundação interna.

10. FFVF  
11. D  
12. E  
13. FVVFFV  
14. D  
15. D  
16. B  
17. D  
18. A  
19. FFFFV  
20. E