



LISTA DE EXERCÍCIOS DE RECUPERAÇÃO – 1º TRIMESTRE BIOLOGIA

ALUNO(a): _____

Nº: _____ SÉRIE: 2ª TURMA: _____

UNIDADE: VV JC JP PC DATA: ___/___/2018

Obs.: Esta lista deve ser entregue resolvida no dia da prova de Recuperação.

Valor:
5,0

SETOR A

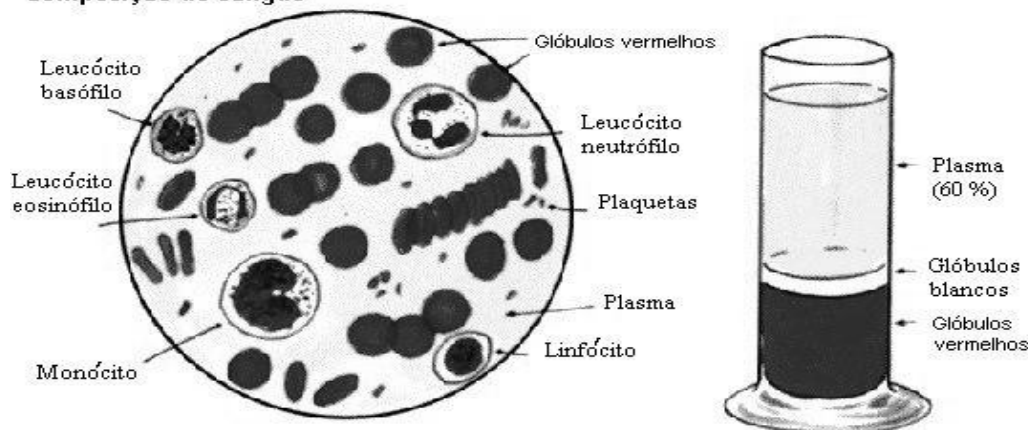
1. Qual a importância da hematose para o sistema respiratório?

2. Num incêndio, é comum o indivíduo morrer, antes por asfixia, do que por queimaduras. Explique por que isso ocorre.

3. “A respiração celular depende da respiração pulmonar”. Essa afirmação está correta? Por quê?

4. Os três elementos que formam o sangue são hemácias, leucócitos e plaquetas. Identifique, entre os elementos citados, quais os que possuem as características abaixo.

Composição do sangue



- a) Protege o corpo contra as bactérias: _____
- b) Atua na coagulação do sangue: _____
- c) Contém hemoglobina: _____
- d) Aumenta durante as infecções: _____
- e) Transporta oxigênio: _____
- f) Alguns tipos fazem fagócitos: _____

5. Qual a diferença entre pequena e grande circulação?

6. No homem, após a filtração no glomérulo renal, ocorre a formação e a eliminação da urina. Indique os órgãos que formam o aparelho urinário humano, com suas respectivas funções.

7. A urina se forma nos néfrons basicamente em duas etapas. Quais são essas etapas? Explique-as resumidamente.

8. O álcool inibe a produção do hormônio antidiurético. A partir daí, explique:

a) O que ocorre com a produção de urina quando se toma cerveja?

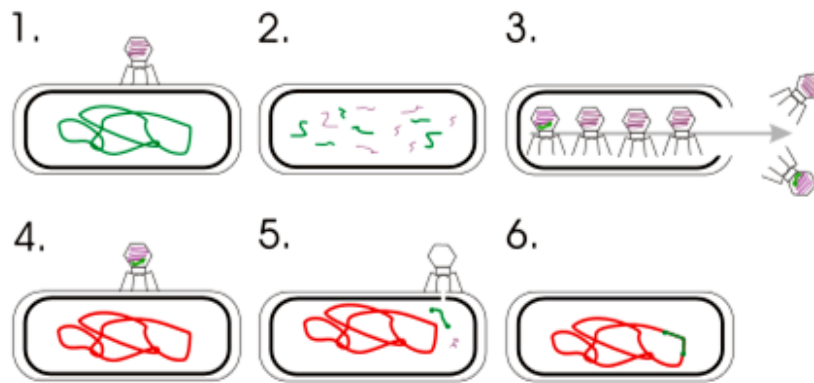
b) Por que não se deve beber álcool depois de fazer muito exercício, principalmente em dias quentes?

SETOR B

1. A relação dos cães com a humanidade teve início há milhares de anos. Considera-se que os cães são possivelmente versões modificadas do lobo cinzento. Há cerca de 12.000 anos, os lobos passaram a utilizar os restos da alimentação humana, ao invés de caçar seu próprio alimento. Gradualmente, passaram a viver junto com os humanos. Ao longo do tempo, mudanças genéticas acompanharam a domesticação do lobo. Hoje, existem diversas raças de cães que podem, potencialmente, inter cruzar e produzir descendentes férteis. São, então, pertencentes à mesma espécie biológica, *Canis familiaris*.

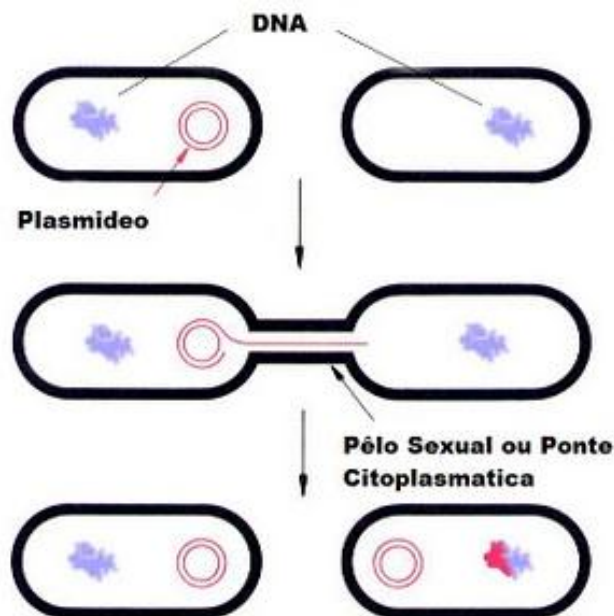
Com base no texto, caracterize o conceito biológico de espécie.

2. A figura abaixo expressa um modelo de reprodução bacteriana:



Descreva o processo ilustrado.

3. Abaixo, há uma ilustração de um modelo reprodutivo bacteriano.



Descreva o processo de troca de material genético esquematizado.

4. Cite uma vantagem e uma desvantagem da reprodução assexuada executada pelas bactérias.

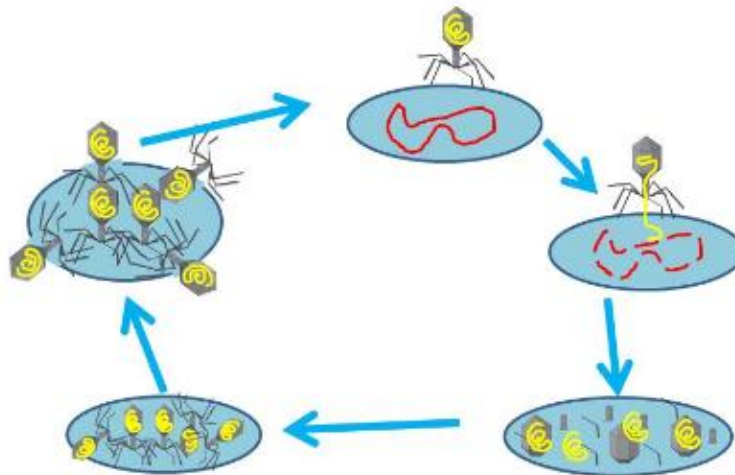
5. Cite três importâncias ecológicas dos organismos pertencentes ao reino Monera.

6. Pesquisadores têm procurado isolar o vírus da gripe espanhola que, em 1918, matou mais de 20 milhões de pessoas. O trabalho está sendo realizado em um cemitério de Spitzberg, numa ilha da Noruega, a pouco mais de um quilômetro do Polo Norte. O conhecimento desse vírus é um caminho importante para o desenvolvimento de métodos de prevenção para novos casos de epidemias viróticas.

Assinale a opção que apresenta uma característica dos vírus que permite sua existência após tantas décadas transcorridas.

- a) Esses organismos apresentam DNA ou RNA como material genético.
- b) Fora de uma célula viva, os vírus podem ser cristalizados.
- c) Os vírus apresentam um capsídeo proteico envolvendo o material genético.
- d) Os vírus têm capacidade de reduzir seu metabolismo.
- e) Os vírus promovem a decomposição lenta dos cadáveres em solos gelados.

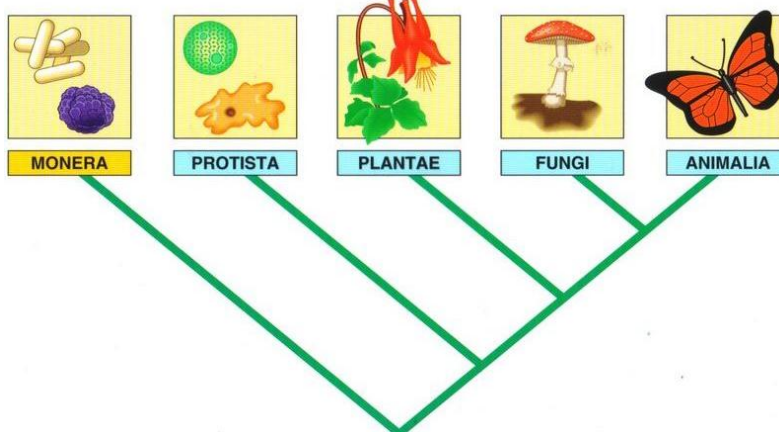
7. A ilustração abaixo exprime um ciclo de replicação viral:



a) Qual o ciclo ilustrado?

b) Descreva de forma resumida o ciclo.

8. A ilustração abaixo esquematiza os 5 reinos existentes.



a) Quais as principais características do Reino Animalia?

b) Quais as principais características do Reino Protista? Quem são seus principais representantes?