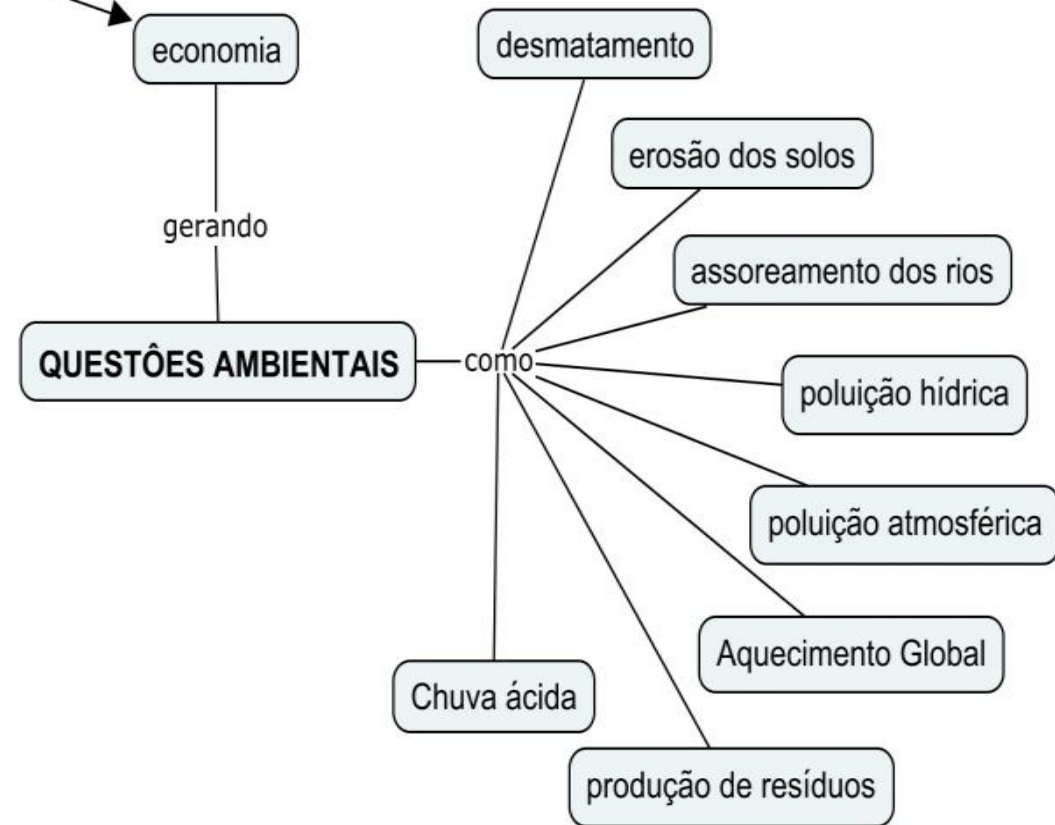
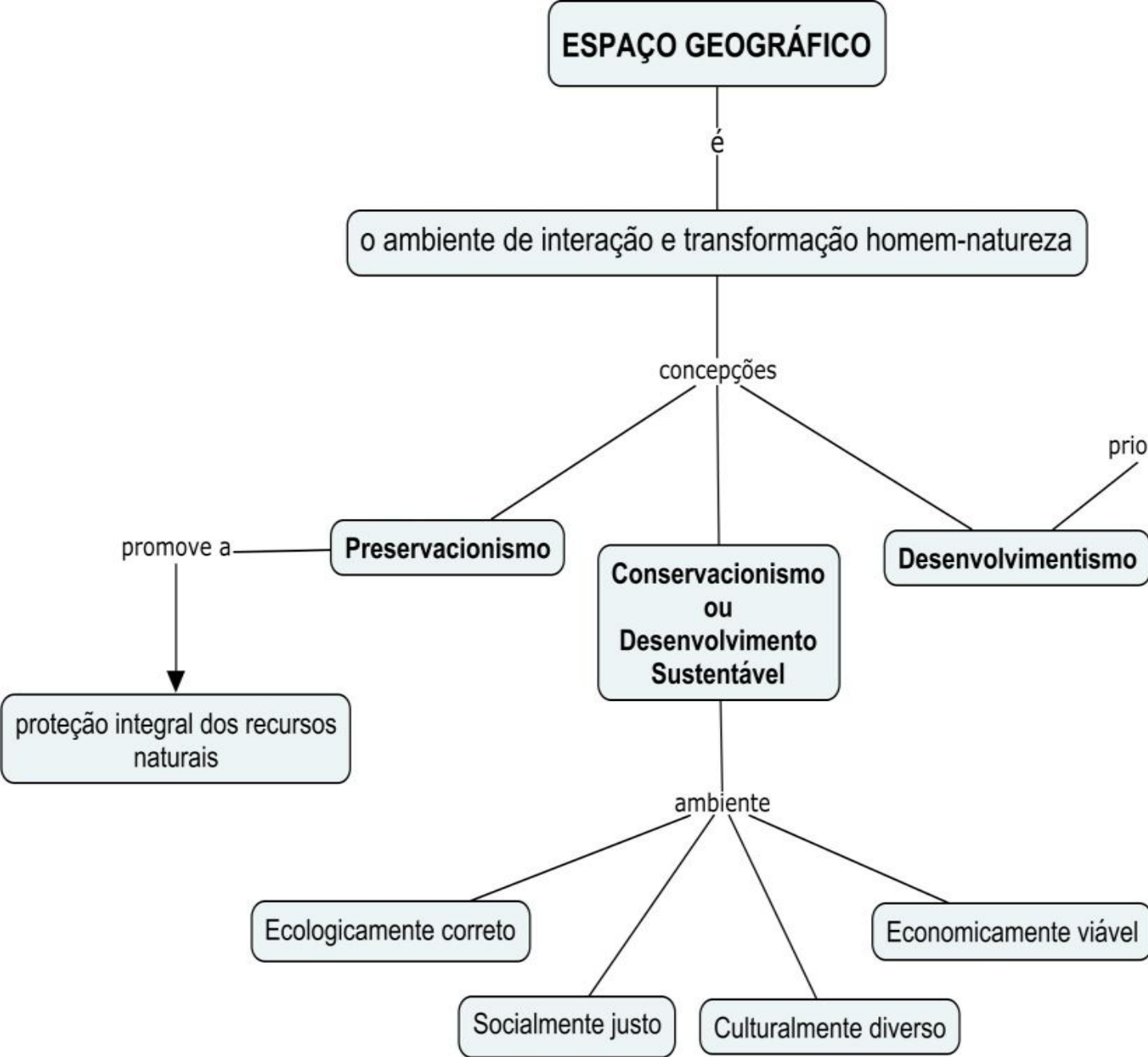


# QUESTÕES AMBIENTAIS

Equipe de Geografia



1. (ENEM 2009) No presente, observa-se crescente atenção aos efeitos da atividade humana, em diferentes áreas, sobre o meio ambiente, sendo constante, nos fóruns internacionais e nas instâncias nacionais, a referência à sustentabilidade como princípio orientador de ações e propostas que deles emanam.

A sustentabilidade explica-se pela

- a) incapacidade de se manter uma atividade econômica ao longo do tempo sem causar danos ao meio ambiente.
- b) incompatibilidade entre crescimento econômico acelerado e preservação de recursos naturais e de fontes não renováveis de energia.
- c) interação de todas as dimensões do bem-estar humano com o crescimento econômico, sem a preocupação com a conservação dos recursos naturais que estivera presente desde a Antiguidade.
- d) proteção da biodiversidade em face das ameaças de destruição que sofrem as florestas tropicais devido ao avanço de atividades como a mineração, a monocultura, o tráfico de madeira e de espécies selvagens.
- e) necessidade de se satisfazer as demandas atuais colocadas pelo desenvolvimento sem comprometer a capacidade de as gerações futuras atenderem suas próprias necessidades nos campos econômico, social e ambiental.

2. (ENEM 2010) A poluição e outras ofensas ambientais ainda não tinham esse nome, mas já eram largamente notadas no século XIX, nas grandes cidades inglesas e continentais. E a própria chegada ao campo das estradas de ferro suscitou protestos. A reação antimaquinista, protagonizada pelos diversos ludismos, antecipa a batalha atual dos ambientalistas. Esse era, então, o combate social contra os miasmas urbanos.

SANTOS, M. A natureza do espaço: técnica e tempo, razão e emoção. São Paulo: EDUSP, 2002 (adaptado).

O crescente desenvolvimento técnico-produtivo impõe modificações na paisagem e nos objetos culturais vivenciados pelas sociedades. De acordo com o texto, pode-se dizer que tais movimentos sociais emergiram e se expressaram por meio

a) das ideologias conservacionistas, com milhares de adeptos no meio urbano.

b) das políticas governamentais de preservação dos objetos naturais e culturais.

c) das teorias sobre a necessidade de harmonização entre técnica e natureza.

d) dos boicotes aos produtos das empresas exploradoras e poluentes.

e) da contestação à degradação do trabalho, das tradições e da natureza.

### 3ª do plural (Engenheiros do Hawaii)

Corrida pra vender cigarro  
Cigarro pra vender remédio  
Remédio pra curar a tosse  
Tossir, cuspir, jogar pra fora  
Corrida pra vender os  
carros  
Pneu, cerveja e gasolina  
Cabeça pra usar boné  
E professar a fé de quem  
patrocina  
Querem te matar a sede, eles  
querem te sedar  
Eles querem te vender, eles  
querem te comprar

(...)

Corrida contra o relógio  
Silicone contra a  
gravidade  
Dedo no gatilho,  
velocidade  
Quem mente antes diz a  
verdade  
Satisfação garantida  
Obsolescência programada  
Eles ganham a corrida  
antes mesmo da largada  
(...)

3. Os diferentes modelos produtivos de cada momento do sistema capitalista sempre foram o resultado da busca por caminhos para manter o crescimento da produção e do consumo. A crítica ao sistema econômico presente na letra da canção está relacionada à seguinte estratégia própria do atual modelo produtivo toyotista:

- a) aceleração do ciclo de renovação dos produtos
- b) imposição do tempo de realização das tarefas fabris
- c) restrição do crédito rápido para o consumo de mercadorias
- d) padronização da produção dos bens industriais de alta tecnologia
- e) flexibilização da mão de obra e rigidez da base produtiva



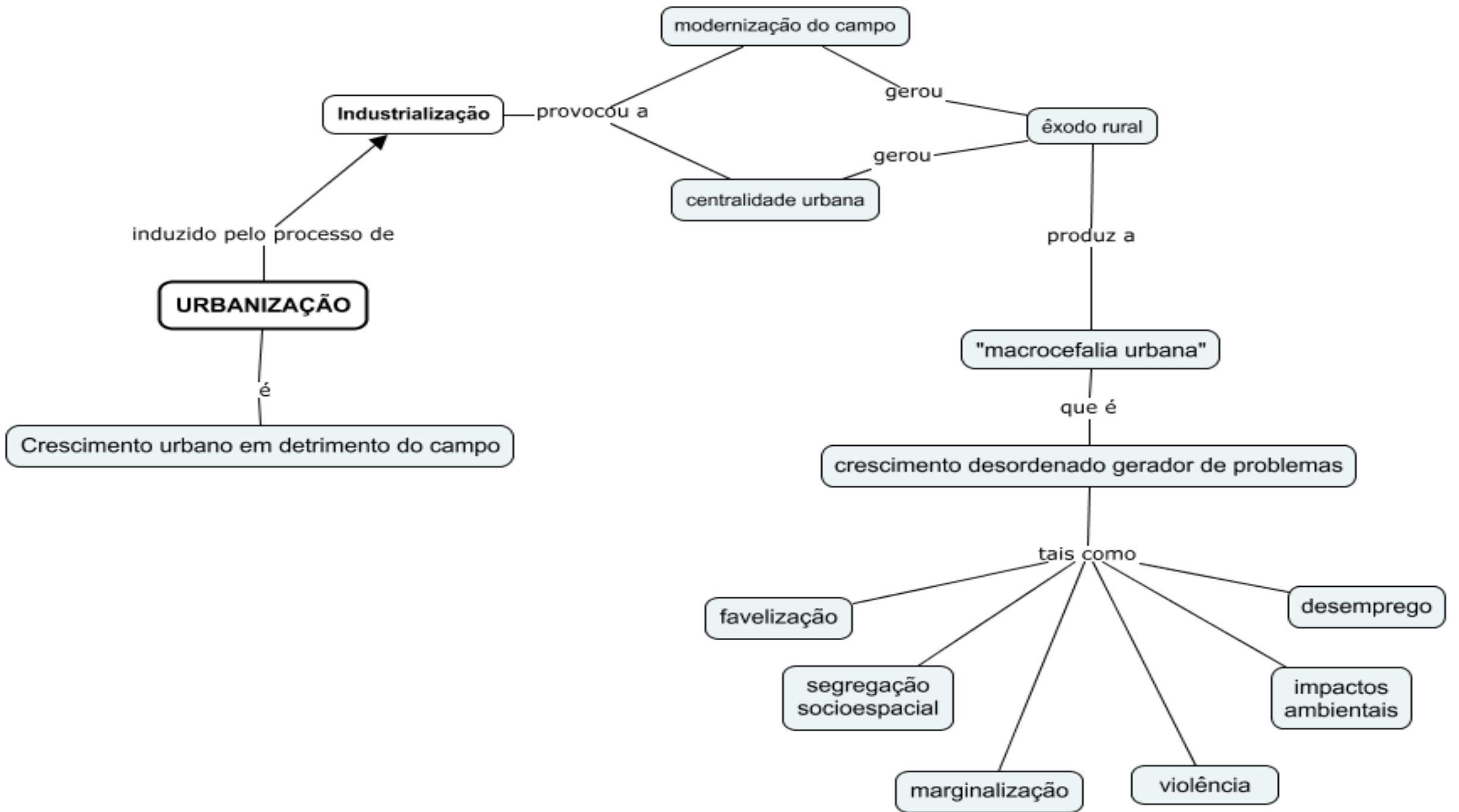
4. (ENEM 2015) A questão ambiental, uma das principais pautas contemporâneas, possibilitou o surgimento de concepções políticas diversas, dentre as quais se destaca a preservação ambiental, que sugere uma ideia de intocabilidade da natureza e impede o seu aproveitamento econômico sob qualquer justificativa.

PORTO-GONÇALVES, C. W. A globalização da natureza e a natureza da globalização. Rio de Janeiro:

• Civilização Brasileira, 2006 (adaptado).

Considerando as atuais concepções políticas sobre a questão ambiental, a dinâmica caracterizada no texto quanto à proteção do meio ambiente está baseada na

- a) prática econômica sustentável.
- b) contenção de impactos ambientais.
- c) utilização progressiva dos recursos naturais.
- d) proibição permanente da exploração da natureza.
- e) definição de áreas prioritárias para a exploração econômica.



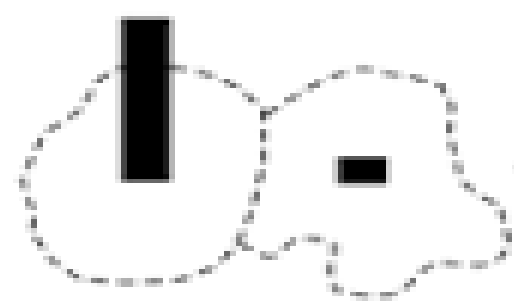
5. A Copa do Mundo de 2014 e os Jogos Olímpicos de 2016, que acontecerão no Brasil, deram início a uma série de projetos de revitalização direcionados a determinadas zonas urbanas em cidades como Rio de Janeiro (RJ), São Paulo (SP), Porto Alegre (RS), Belo Horizonte (MG) e Manaus (AM). Um dos possíveis efeitos disto diz respeito ao enobrecimento dessas zonas por meio da especulação imobiliária que ocasionará, em muitos casos, a valorização de terrenos, casas e apartamentos. Conseqüentemente, poderá haver uma transformação, pautada em condições econômicas, no perfil das pessoas que passarão a viver e a consumir serviços em tais áreas.

Qual alternativa apresenta o nome deste processo?

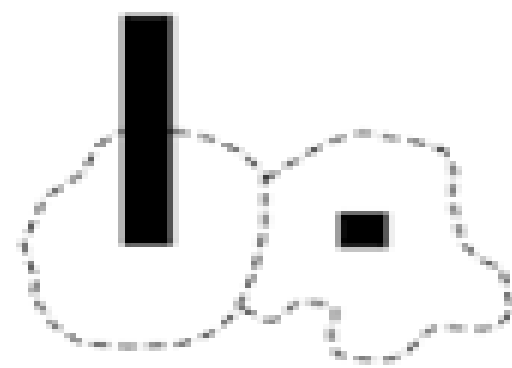
- a) Conurbação.
- b) Macrocefalia urbana.
- c) Gentrificação.
- d) Verticalização.
- e) Urbanização.

## Situação I

Momento 1



Momento 2

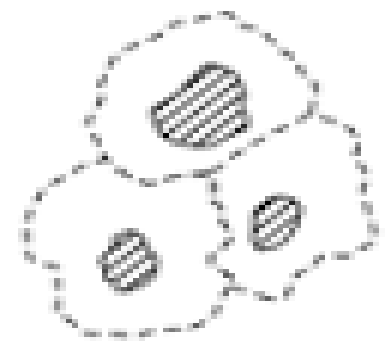


### LEGENDA

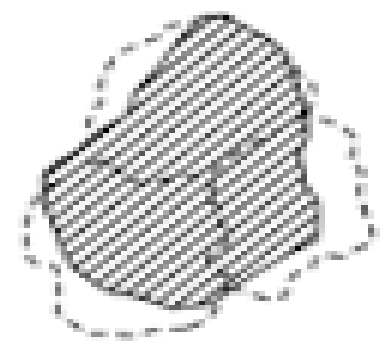
- - - - Limite municipal
- █ População urbana
- ▨ Área urbana

## Situação II

Momento 1



Momento 2



6. A recente urbanização brasileira tem características parcialmente representadas nas situações I e II dos esquemas acima. Considerando essas situações, é correto afirmar que, entre outros processos,

- a) I representa a involução urbana de uma metrópole regional.
- b) I representa a perda demográfica relativa da cidade central de uma Região Metropolitana.
- c) II representa o desmembramento territorial e criação de novos municípios.
- d) II representa a formação de uma região metropolitana, a partir do fenômeno da conurbação.
- e) II representa a fusão político-administrativa de municípios vizinhos.

8. (ENEM 2016 1º aplicação) O conceito de função social da cidade incorpora a organização do espaço físico como fruto da regulação social, isto é, a cidade deve contemplar todos os seus moradores e não somente aqueles que estão no mercado formal da produção capitalista da cidade. A tradição dos códigos de edificação, uso e ocupação do solo no Brasil sempre partiram do pressuposto de que a cidade não tem divisões entre os incluídos e os excluídos socialmente.

QUINTO JR., L. P. Nova legislação urbana e os velhos fantasmas Estudos Avançados (USP), n. 47, 2003  
(adaptado)

Uma política governamental que contribui para viabilizar a função social da cidade, nos moldes indicados no texto, é a

- a) qualificação de serviços públicos em bairros periféricos.
- b) implantação de centros comerciais em eixos rodoviários.
- c) proibição de construções residenciais em regiões íngremes.
- d) disseminação de equipamentos culturais em locais turísticos.
- e) desregulamentação do setor imobiliário em áreas favelizadas.



# GABARITO

- 1 – E
- 2 – E
- 3 – A
- 4 – D
- 5 – C
- 6 – D
- 7 - A