

Anelídeos

Filo Annelida
(do latim, *annellus*=anel)



Representantes do filo *Annelida*: 1 – Sanguessuga. 2 – Minhoca. 3 – Nereida.

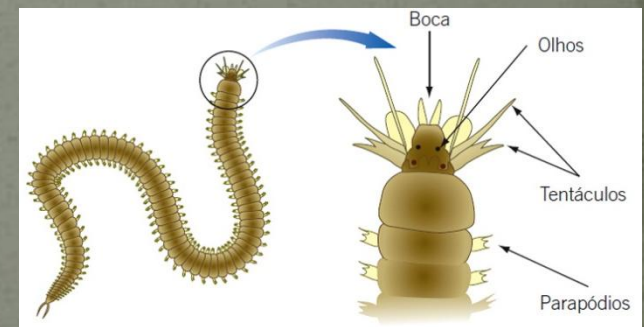
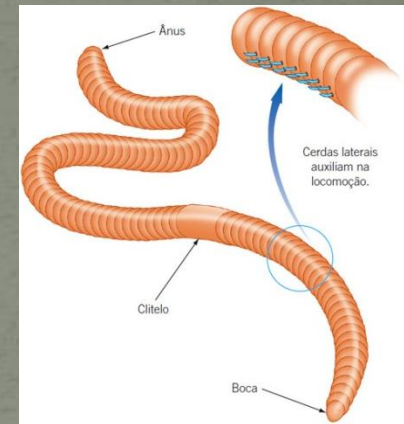
Características gerais

- **Corpo alongado e cilíndrico** formado por **segmentos (metâmeros ou anéis transversais)** de forma sequencial
- O **primeiro segmento é modificado** apresentando **órgão sensoriais**
- São **triblásticos, celomados** e apresentam **simetria bilateral**
- **Ampla movimentação**, cada segmento tem sua musculatura própria (promove **encurtamento ou alongamento**), também possuem **esqueleto hidrostático** (líquido do celoma)

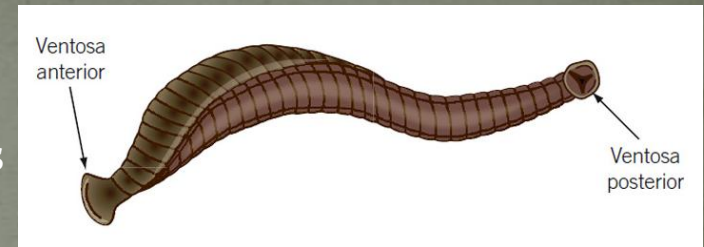


Classificação dos Anelídeos

- Três grupos que incluem espécies terrestres e aquáticas de vida livre:
 - **Oligoquetos** (poucas cerdas)
 - Geralmente terrestres ou de água doce
 - Os principais representantes são as minhocas
 - Possuem clitelo (origina um casulo para reprodução)
 - **Poliquetos** (muitas cerdas)
 - São marinhos
 - Possuem cerdas agrupadas em parapódios (projeções laterais)
 - Cefalização evidente no primeiro segmento

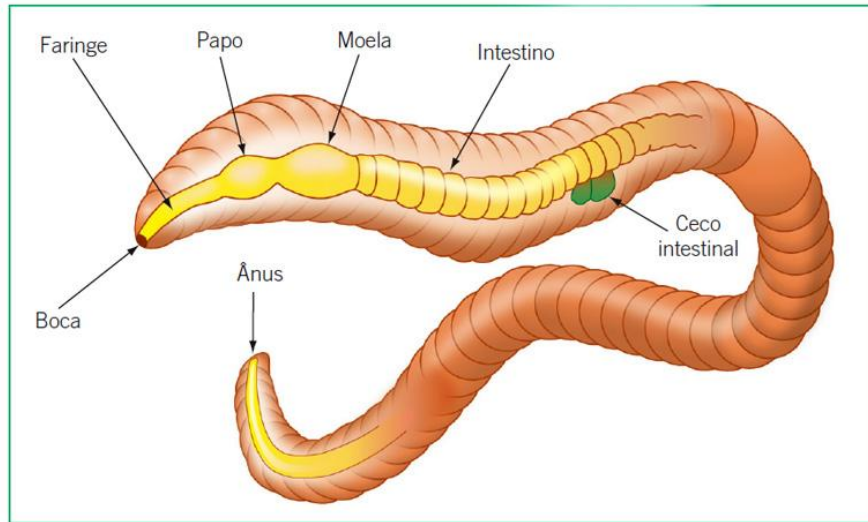


- **Hirudíneos (sem cerdas)**
 - Aquáticos e terrestres
 - Possuem ventosas (locomoção)
 - Conhecidos como **sanguessugas**, alguns são **ectoparasitas**

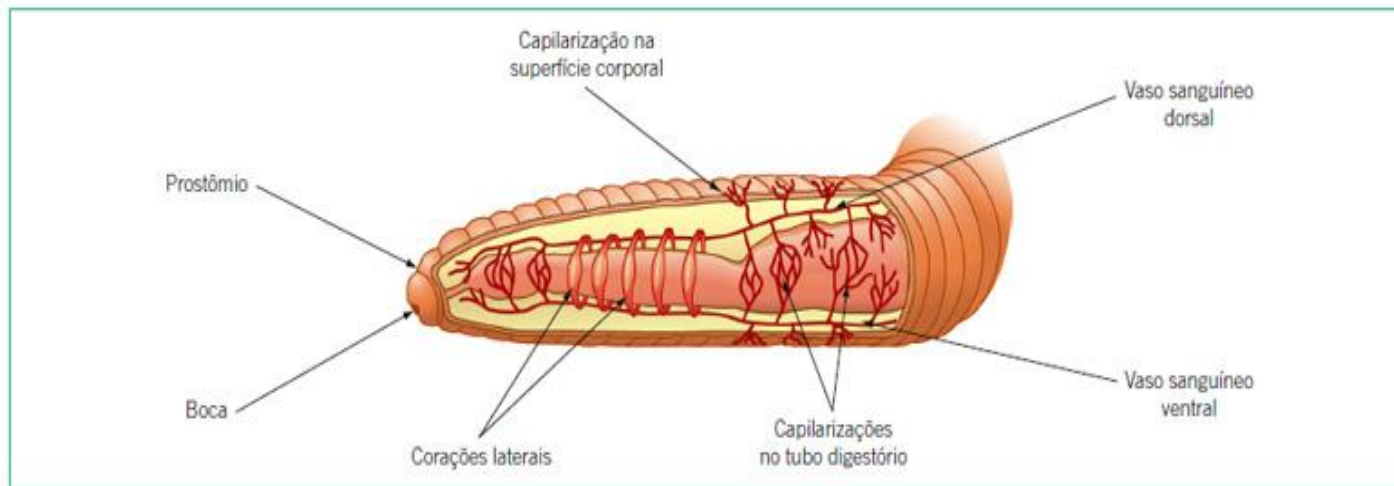


Anatomia e Fisiologia

- Tubo digestório completo (com regiões especializadas)
- Podem apresentar **tentáculos** (poliquetas), **ventosas** e **estruturas cortantes** (hirudíneos) ou **papo** (umedecem), **moela**(trituração) e **cecos intestinais**(absorção) nos **oligoquetas**
- Possuem **circulação fechada** (sangue circula sempre no interior dos vasos)
- Apresentam **cinco corações** (vasos dilatados)

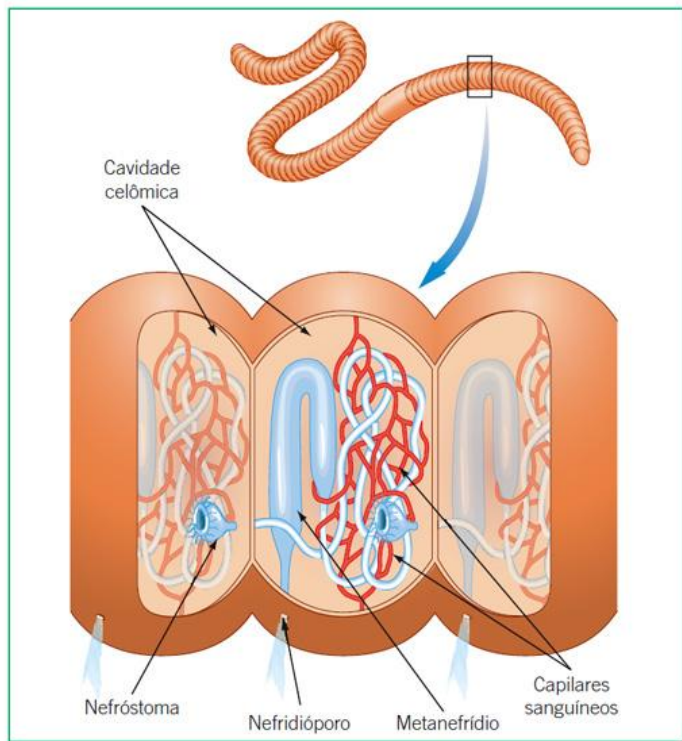


Representação do sistema digestório de um anelídeo oligoqueto.

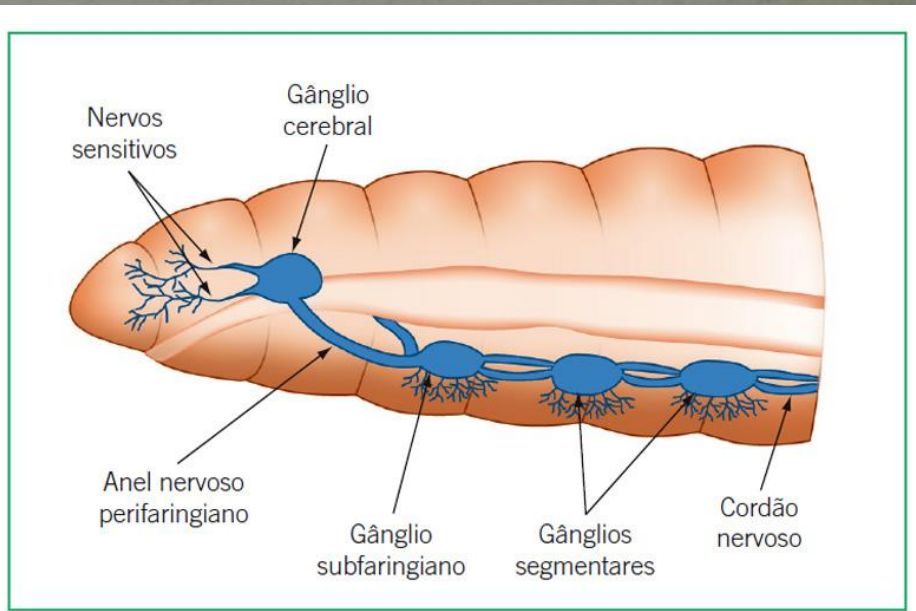


Representação do sistema circulatório de um anelídeo oligoqueto.

- A respiração é diferente em cada grupo de anelídeos, podendo ser:
 - Branquial (poliquetas)
 - Cutânea (oligoquetas e hirudíneos)
- A excreção é feita por **metanefrídios** que excretam **compostos nitrogenados (Amônia ou uréia)**
- **OBS: Fezes + excretas = húmus de minhoca**
- **Sistema nervoso ganglionar com órgãos sensoriais (olhos, quimiorreceptores, órgãos tácteis)**



Representação do sistema excretor de um anelídeo oligoqueto.



Representação do sistema nervoso de um anelídeo oligoqueto.

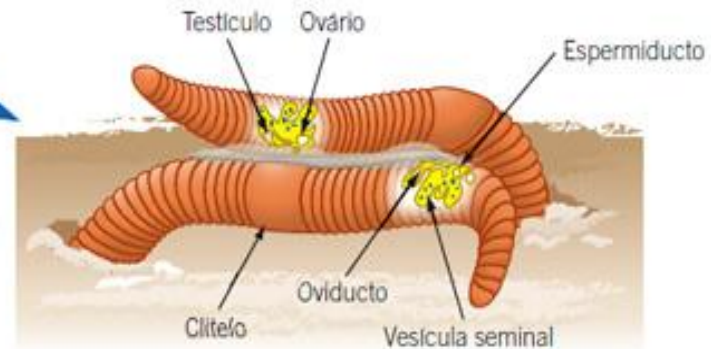
Reprodução

- Se reproduzem de forma **sexuada**
- Existem espécies **monoicas** com **desenvolvimento direto** (minhocas) e **dioicas** com **desenvolvimento indireto** (poliquetas)
- As minhocas fazem **fecundação cruzada**:
 1. O **clitelo** produz o **casulo**
 2. Os **óvulos** são **depositados no casulo**
 3. O **receptáculo seminal** recebe o **esperma do parceiro**
 4. O **casulo** passa pelo **receptáculo** e **recebe os espermatozoides armazenados**
 5. Ocorre **fecundação no casulo**, e **desenvolvimento inicial**
 6. O **casulo eclode** liberando as novas minhocas

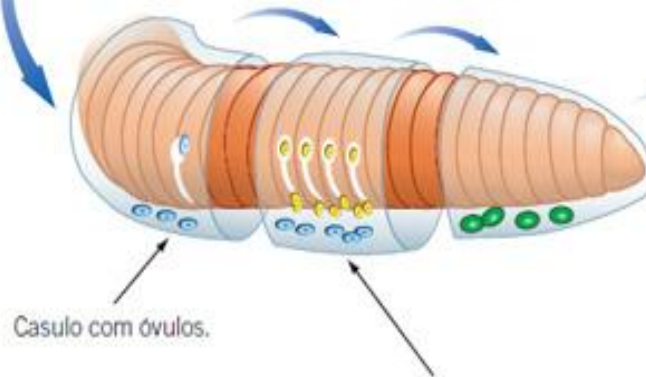


Cópula

Troca de esperma entre parceiros.



Troca de espermatozoides



O casulo se desloca e, ao passar pelos receptáculos seminais, recebe os ovos do parceiro. Há fecundação e os ovos são formados.

Liberção do casulo cheio de ovos.



Esquema representativo da cópula e formação do casulo em oligoquetos.