



LISTA DE EXERCÍCIOS DE RECUPERAÇÃO – 1º TRIMESTRE CIÊNCIAS

ALUNO(a): _____

Nº: _____ ANO: 8º TURMA: _____

UNIDADE: VV JC JP PC DATA: ___/___/2017

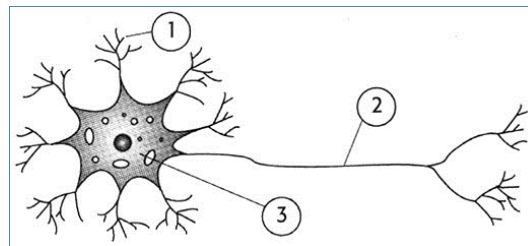
Obs.: Esta lista deve ser entregue completa no dia da Prova de Recuperação.

Valor:
5,0

1. (0,5) Na maioria dos organismos pluricelulares, as células se organizam formando estruturas denominadas tecidos. Qual a função do tecido epitelial e como ele se caracteriza?

2. (0,5) Embora muito pequenas, as células são complexas e apresentam três partes básicas: membrana, citoplasma e núcleo. Descreva em poucas palavras a função de cada uma dessas estruturas

3. (0,5) Observe a imagem abaixo e responda quais estruturas estão representadas pelos números de 1 a 3:



4. (0,5) O tecido nervoso é altamente especializado e constituído por quais tipos de células?

5. (0,5) Associe corretamente as informações sobre os tipos de tecidos:

- | | |
|---------------------------------|---|
| A) Adiposo | () Possui células muito unidas e uma de suas funções é o revestimento das superfícies corporais. |
| B) Cartilaginoso | () É responsável pela produção de células sanguíneas. |
| C) Ósseo | () Possui dois subtipos: frouxo e denso. |
| D) Sanguíneo | () As funções desse tecido são remover impurezas, coletar e distribuir ácidos graxos e glicéris absorvidos no intestino e contribuir para a defesa do organismo. |
| E) Epitelial | () Tecido de sustentação e proteção, com flexibilidade. |
| F) Muscular | () Uma de suas funções é a de proteger os órgãos vitais. |
| G) Nervoso | () Forma uma rede de transmissão de estímulos por todo o organismo. |
| H) Hematopoiético | () Armazena energia na forma de gordura. |
| I) Linfático | () Sua principal característica é a capacidade de contração e relaxamento. |
| J) Conjuntivo propriamente dito | () É um tecido de transporte de substâncias, mas também atua na oxigenação dos tecidos e defesa do organismo. |

- 6.** (0,5) Os tecidos são formados por células especializadas para determinadas funções. O tecido muscular estriado esquelético
- a) é localizado no tubo digestório.
 - b) está associado ao movimento dos ossos.
 - c) é o miocárdio.
 - d) atua na percepção.
 - e) possui células afastadas com muita substância entre as células.
- 7.** (0,5) As células atuam como pequenas fábricas com subunidade responsáveis por diferentes funções. As células-tronco
- a) possuem alto poder de diferenciação celular.
 - b) são uma estrutura formada por lipídios e proteínas.
 - c) possuem ribossomos aderidos à membrana.
 - d) possuem o papel de transporte sem ribossomos aderidos.
 - e) estão associadas ao metabolismo energético.
- 8.** (0,5) Para manter uma massa corporal adequada ao tamanho do corpo, há necessidade de
- a) um consumo calórico equilibrado.
 - b) comer pouco.
 - c) fazer muito exercício.
 - d) dormir bastante e não comer.
 - e) consumir muita carne.
- 9.** (0,5) Cada grupo de nutriente diferente exerce um papel no equilíbrio das funções corporais. As moléculas que atuam com papel estrutural são
- a) carboidratos.
 - b) lipídios.
 - c) proteínas.
 - d) enzimas.
 - e) água.
- 10.** (0,5) Para um bom entendimento das diversas funções das regiões do corpo, é necessário um conhecimento das características dos tecidos. A capacidade de contração rítmica e involuntária está associada
- a) ao tecido conjuntivo.
 - b) ao tecido muscular liso.
 - c) ao tecido epitelial.
 - d) ao tecido nervoso.
 - e) ao tecido muscular cardíaco.